

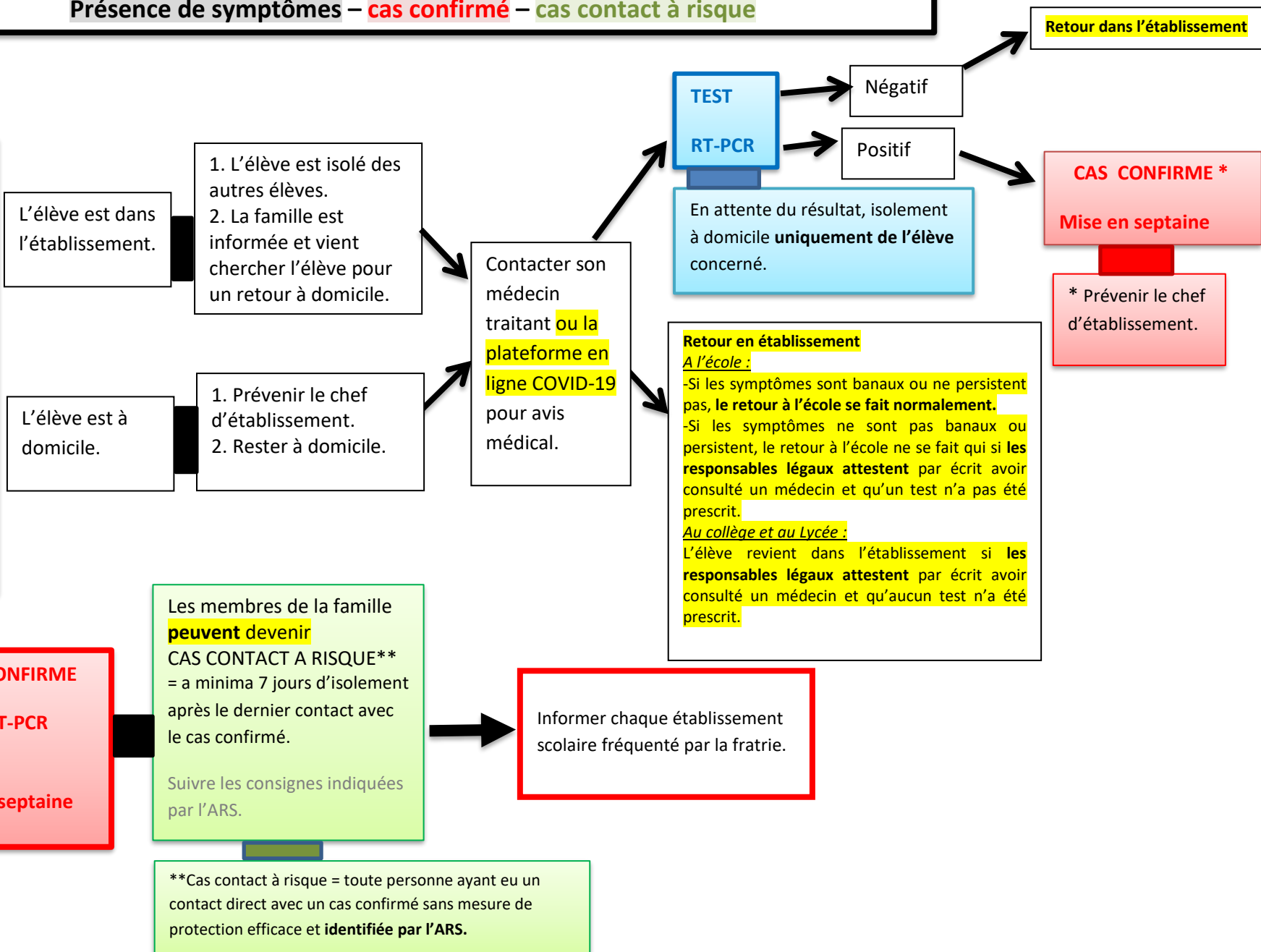
SYNTHESE des PROCEDURES liées à la COVID à destination des familles

Présence de symptômes – **cas confirmé** – **cas contact à risque**

PRESENCE DE SYMPTÔMES ÉVOCATEURS

La personne présente un des signes cliniques évocateurs de Covid-19, et pour laquelle le test RT-PCR est prescrit par le médecin.

« Les signes évocateurs de COVID-19 sont ainsi définis : Survenue brutale d'un ou plusieurs des signes cliniques suivants : infection respiratoire aiguë avec fièvre ou sensation de fièvre, fatigue inexpliquée, douleur musculaire inexpliquée, maux de tête inhabituels, diminution ou perte du goût ou de l'odorat, diarrhée. » (p7 FAQ MEN)



CAS CONFIRMÉ

= TEST RT-PCR positif

Mise en septaine

Les membres de la famille **peuvent devenir CAS CONTACT A RISQUE**** = a minima 7 jours d'isolement après le dernier contact avec le cas confirmé.
Suivre les consignes indiquées par l'ARS.

Cas contact à risque = toute personne ayant eu un contact direct avec un cas confirmé sans mesure de protection efficace et **identifiée par l'ARS.

Informez chaque établissement scolaire fréquenté par la fratrie.

Mise à jour le 21 septembre 2020